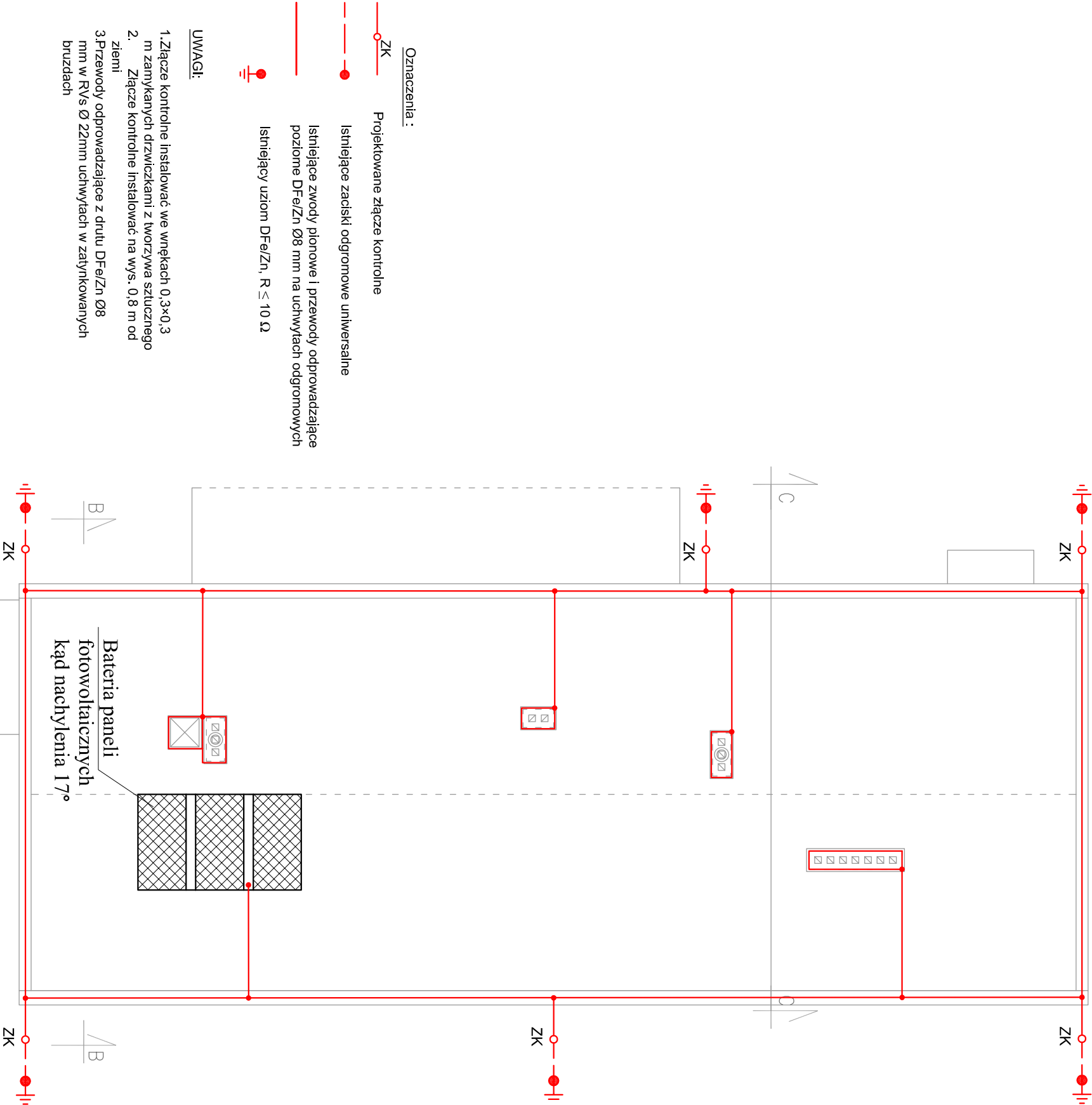


Dach





Oznaczenia :

- ZK Projektowane złącze kontrolne
- - - - - Istniejące zadziski odgromowe uniwersalne
- Istniejące zwody pionowe i przewody odprowadzające poziome DFe/Zn Ø8 mm na uchwyłach odgromowych
- ⏏ Istniejący uziom DFe/Zn, $R \leq 10 \Omega$

UWAGI:

1. Złącze kontrolne instalować we wnękach 0,3x0,3 m zamkniętych drzwiczkami z tworzywa sztucznego
2. Złącze kontrolne instalować na wys. 0,8 m od ziemi
3. Przewody odprowadzające z drutu DFe/Zn Ø8 mm w RVs Ø 22mm uchwyłach w załzykowanym bruzdach

<div><div><div>BIURO INŻYNIERSKIE</div></div><div><div>matej & matej</div></div></div>		<div><div>SPÓŁKA CYWILNA</div><div>22-600 Tomaszów Lubelski; ul. Lwowska 17 tel. +48 84 664 42 24; fax: +48 84 664 75 03 e-mail: bi@matej.pl; www.matej.pl</div></div>	
OBJEKT	PROJEKT BUDOWLANY TERMOMODERNIZACJI BUDYNKU URZĘDU GMINY Z WEWNĘTRZNĄ INSTALACJĄ GAZOWĄ	ZLECENIE NR :	32/17/10/2016
INWESTOR	URZĄD GMINY TARNAWATKA UL. LUBELSKA 39 22-604 TARNAWATKA	DATA :	17.10.2016
ADRES BUDOWY	UL. LUBELSKA 39 22-604 TARNAWATKA; DZIAŁKA 452/6, 453/7, 453/9 ARK 9		
FAZA OPAC.	PROJEKT BUDOWLANY TERMOMODERNIZACJI	SKALA :	1 : 100
TREŚĆ RYSUNKU	INSTALACJE ELEKTRYCZNE WEWNĘTRZNE – RZUT DACHU	BRANŻA :	ELEKTRYCZNA
PROJEKTANT	INŻ. J. LUCZKA		
SPRAWDZAJĄCY	MGR INŻ. S. OSTROŃSKI		
ASISTENT PROJ.	INŻ. A. URBANIAK		
NR RYS.			9